

## Anschluss an Pultdach mit Zwischensparren- dämmung

Gefachedämmung  
Holzfaserdämmplatte mit SchraubDübel STR H oder  
Edelstahl-Breitückenklammern befestigt  
multiContact MC 55 W + StarTex Fein/Grob  
ggf. Zwischenbeschichtung mit PremiumPrimer DG 27  
Endbeschichtung

Abdichtung mit DichtungsSchlämme DS 27  
Contact + Zement

FugendichtBand FB

SockelProfil therm

Insektenschutzgitter

Holzwerkstoffplatte

SupraFix als Kleber auf Holzwerkstoffplatte

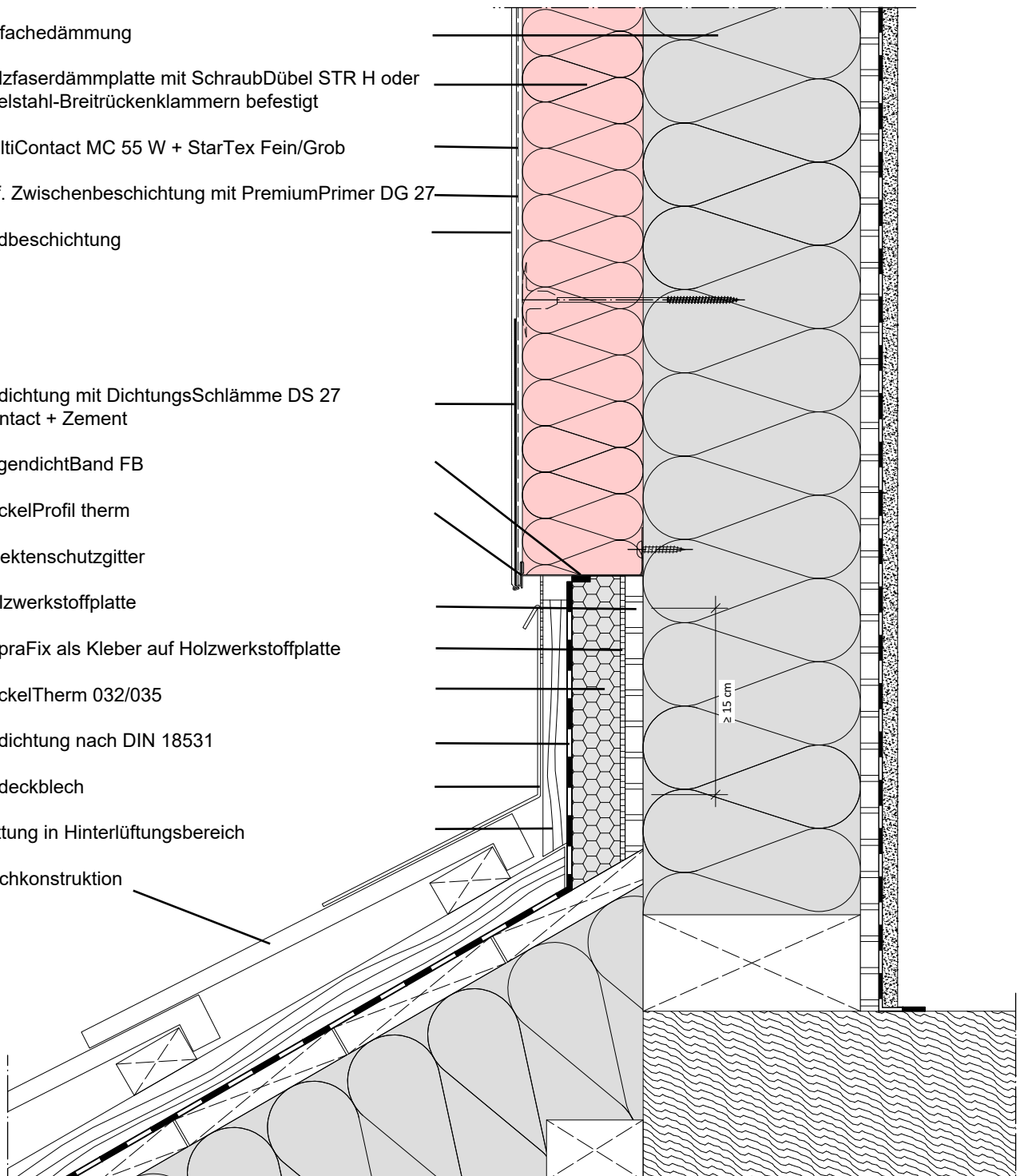
SockelTherm 032/035

Abdichtung nach DIN 18531

Abdeckblech

Lattung in Hinterlüftungsbereich

Dachkonstruktion



M 1:5

Hinweis: Diese Detailzeichnung ist ein allgemeiner Planungsvorschlag (angrenzende Gewerke sind schematisch dargestellt), welche bildlich die Ausführung eines Wärmedämm-Verbundsystems darstellt. Dieses Detail ist nicht für alle Bauvorhaben allgemeingültig. Verarbeiter/Kunde sind für die Prüfung der Anwendbarkeit und Vollständigkeit eigenverantwortlich. Die Vorgaben und Annahmen sind auf die örtlichen Gegebenheiten anzupassen bzw. abzustimmen. Es gelten die allgemein gültigen Vorgaben der DIN-Normen, unserer Technischen Merkblätter sowie der jeweiligen Systemzulassungen.